

取扱いのご注意

毎時、ご使用前には必ず以下の項目を確認点検してください。

警告

- 1人用ハンモックです。2人以上のご使用はしないでください。
- 片側への極端な荷重は避けてください。転倒やスタンドの破損のおそれがあります。
- 安全のため、ハンモックの上で立ち上がらないでください。
- 幼児・高齢者だけでスタンドの組み立てはしないでください。
- ご使用の際は飛び乗ったりせずに、ゆっくりと座ってください。
- ハンモックには、絶対に足から乗らないでください。
- ブランコではありませんので激しく揺らしたり、飛び跳ねたりしないでください。破損や思わぬ事故やケガの原因になります。
- ハンガーロッドに絶対にぶら下がりしないでください。事故やケガの原因になります。
- 本品を分解、改造は絶対にしないでください。
- ご使用中に喫煙など火のご使用はおやめください。
- 雨ざらし、日光の当たる場所での保管は避けてください。雨や直射日光によりスタンドの劣化の原因になります。
- ご使用によりスタンドのゆがみ、ネジのゆるみなどが起こりうる可能性があります。ご使用前に必ずご確認してください。
- 子供だけで使用するのとは避けてください。遊具として使用すると思わぬ事故につながります。
- 危険ですので火気には近づけないでください。
- 必ず耐荷重をお守りください。

注意

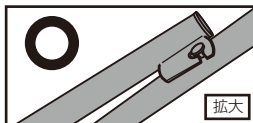
- スタンドの組み立ての際は、パイプや金具で、指や手、その他の身体の一部を挟まないように十分ご注意ください。
- 平坦な場所で、完全に開いて固定した状態でご使用ください。平坦でない場所でのご使用は転倒や本体の破損の原因になります。
- ご使用の際は周りの人やモノにぶつからないよう十分なスペースがあることを確認してから組み立ててください。
- 吊り下げ部や各アームに指をはさまないように注意してください。
- 畳やフローリング等の上では床面を傷つけるおそれがあります。室内でご使用する際はじゅうたんやカーペット、ラグなどを敷いてご使用ください。
- クッションフロアなどビニール素材を使用した床面に設置しますと、まれに床が変色する場合がございます(ゴム汚染)。このような現象を防ぐためにじゅうたんやカーペット、ラグを敷いてご使用ください。
- 持ち運びの際は付属の専用バッグに収納してください。
- 乳幼児・高齢者のご使用の際は、常にそばにいてあげて十分にご注意ください。
- 乳幼児・子供や突発的な動きが予想される方が使用者になる場合は、必ず補助者がつき、安全を確認した状況で使用してください。
- 雨、水、汗、紫外線などにより多少色落ちすることがありますのでご了承ください。
- ハンモックの下にはモノを置かないでください。

使用上のご注意 必ずお読みください

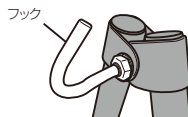
- ハンモックに乗る際は、**毎時**、必ずアームがスタンドに引っかかっていることを確認してからお乗りください。(下図)アームは**4本**ありますので、**4か所**すべてご確認ください。
- 使用していない時にフレームに衝撃が加わるとアームが外れることがありますので十分にご注意ください。
- フレーム関節部には設計上の遊びがありますので荷重がかかっていないときにがたつきがあっても不具合ではございません。



アームがきちんと引っかかっていない状態でお乗りになると、ケガをするおそれがあります。



ご使用後、フックにゆるみが発生する場合がございますので、ご使用毎にフックにゆるみがないかご確認のうえご使用ください。



SFF-40

3WAY自立式ポータブルハンモック
スタンド&ハンガーロッド



4944370027105

SFF-40

3WAY自立式ポータブルハンモック
スタンド&ハンガーロッド

Sifflus®

www.sifflus.jp



サイズ(約)	2450×780×850mm
重量(約)	7.4kg
チェア使用時サイズ/重量(約)	1210×780×1085mm / 7.4kg
収納時サイズ/重量(約)	1150×170×125mm / 7.55kg
耐荷重(約)*	100kg以下(国内第三者検査機関実証済)
材質	スタンド:スチール、ハンガーロッド:アルミ、収納バッグ:ポリエステル
セット内容	スタンド、ハンガーロッド、収納バッグ

*ご使用いただくハンモックにより変わります。

消耗品・部品のご注文

下記オンラインサイトにて消耗品及び部品のご注文を受けております。



暮らし育てるアイデア

D.I.G-mania.

ディグマニア

▶ <http://www.dig-mania.jp>

●修理をお申し付けされるとき

お客様のご要望により有料で修理いたします。
※送料はお客様負担となります。

●アフターサービスについて ご不明の場合

アフターサービスについてご不明の場合は、お買い上げ店または弊社カスタマーサポートにご相談ください。

WEB <http://www.b-grow.com/support>

弊社ウェブサイトにて最新の製品情報及び製品サポート情報をご確認いただけます。

TEL 0570-080856

(受付時間10:00~17:00土・日・祝日除く)

MAIL ss@b-grow.com

*メールへのご返信は受付時間内での対応となります。
予めご了承ください。

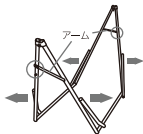
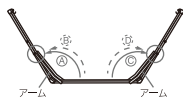
以下の項目をご確認のうえ、お問い合わせください。

品番 品名 お買い上げ店名 お買い上げ日 お問い合わせ内容

組立方法/ご使用方法

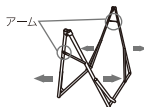
■ ハンモックの組立方法

- ① 収納バッグから出します。
- ② 4つのアームを立てて、○部分に固定します。また、AとB、CとDは必ず同じ高さに固定してください。
- ③ 本体を開き、アームを○部分に固定します。また、左右の幅は同じ幅に固定してください。
- ④ 両端のフックに生地(ハンモック)をかけます。横たわる前に生地(ハンモック)がねじれていないことを確認し、またがります。
- ⑤ ゆっくり腰から上半身にかけて横たわり最後に足を乗せます。降りる際にはゆっくりと足から降りてください。

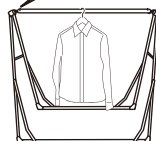


■ ハンモックチェアの組立方法

- ① 4つのアームを立てて、○部分に固定します。また、AとB、CとDは必ず同じ高さに固定してください。
- ② 本体を開き、アームを○部分に固定します。また、左右の幅は同じ幅に固定してください。
- ③ 両端のフックにハンモックチェア用の生地をかけます。
- ④ 必ず生地の紐が短い方が背面にくるようにして、ゆっくりとお座りください。



付属のハンガーロッドでハンガーラックとしてもお使い頂けます。



⚠ ※鉄棒ではありません。
絶対にぶら下がらないでください。